

# Sage Start



## Fakturierung

Kleinbetriebe, Handwerker, Gewerbetreibende... Alle die zum ersten Mal eine Fakturierung verwenden. Erstellen Sie Verkaufsdokumente und verwalten Sie auf einfache Weise Ihre Artikel und Ihre Kunden.

### Einfach

- Installation mit wenigen Klicks
- Unterstützung beim Start
- Ergonomisch und benutzerfreundlich
- Kompatibel mit den Office-Tools
- Online-Hilfe

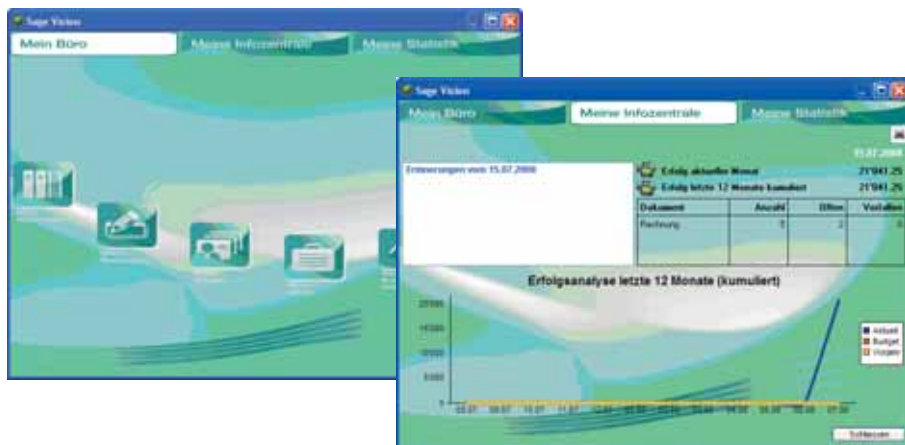
### Sicher

- Hotline Unterstützung durch Sage Schweiz AG möglich
- Schulung möglich
- Upgrades verfügbar
- Erwerb einer persönlichen Lizenznummer beim Kauf

### Modern

- Sage Vision – Die wichtigsten Informationen auf einen Blick
- Upgrade auf höhere Versionen ohne Datenverlust oder Neuerfassung
- Entspricht den gesetzlichen und technologischen Standards

Welches Produkt?	Tabellenkalkulation	Sage Start Fakturierung
Dokumente anpassbar	x	x
Integrierter Rechner	x	x
Einfaches abrufen/ausdrucken	x	x
Export in andere Formate	x	x
Sage Vision		x
Mahnwesen		x
Verwalten der MWST		x
Verwalten der Kundendaten		x
Verwalten der Artikel		x
Verkaufshistory		x



## Die wichtigsten Funktionen

### Von der Offerte bis zur Rechnung

- Mit wenigen Klicks erstellen, editieren und wandeln Sie Ihre Lieferscheine in Rechnungen um
- Erstellen Sie Ihre Rechnungen mit rotem oder orangem Einzahlungsschein, mit oder ohne ESR Referenzzeile
- Verwalten Sie Ihre Artikel
- Verwalten Sie Ihre Kundendaten

### Von der Rechnung bis zur Zahlung

- Erfassen Sie die Zahlungen
- Führen Sie Ihre Zahlungen durch
- Erstellen Sie die Rechnungen
- Erfassen und verschicken Sie die Mahnungen per Mail oder Post

### Behalten Sie die Übersicht

- Erstellen Sie präzise Statistiken: Umsatz, Marge etc.
- Sage Vision – Die wichtigsten Informationen auf einen Blick
- Erfassen mit optischem Lesegerät (ESR)
- Integrierte Agenda
- 3 Sprachen (D, F, I)
- Passwortschutz

### Technische Mindestanforderungen

- Windows 2000, Windows XP, Windows Vista (aktuelles Service Pack)
- Prozessor 500 Mhz (700 Mhz empfohlen)
- 256 MB RAM
- 150 MB freier Festplattenspeicher für die Installation
- CD-ROM- oder DVD-ROM-Lesegerät
- Laser- oder Tintenstrahldrucker
- Grafikkarte
- Monitor mit einer Mindestauflösung von 1024x768
- Windows-kompatible Soundkarte

### Internetfunktionen

- Benötigt Internet Explorer 6.0 (Minimum) oder IE 6.0 SP2 (empfohlen)
- Eine Internetverbindung
- Ein MAPI-kompatibles Mailprogramm (Outlook empfohlen)

### Über Sage

- 20 Jahre Erfahrung auf dem Schweizer Markt
- Über 63'000 Kunden in der Schweiz
- Erfahrung sowohl mit kleinen KMU's wie auch mit Grosskunden
- Zahlreiche Referenzkunden
- Weltweit erfolgreicher Softwarehersteller
- Umfassender und professioneller Kundensupport

**Sage Schweiz AG**, Oberneuhofstrasse 3, CH-6340 Baar  
Infoline: 0848 868 848, Telefax: +41 (0)41 769 68 86, E-Mail: [info@sageschweiz.ch](mailto:info@sageschweiz.ch), [www.sageschweiz.ch](http://www.sageschweiz.ch)

**Sage Suisse SA**, Avenue Mon-Repos 14, CH-1005 Lausanne  
Info-Line: 0848 868 848, Fax: +41 (0)21 345 25 36, E-Mail: [info@sagesuisse.ch](mailto:info@sagesuisse.ch), [www.sagesuisse.ch](http://www.sagesuisse.ch)

**Sage Svizzera SA**, Via Vedeggio 4, CH-6928 Manno  
Info-Line: 0848 868 848, Fax: +41 (0)91 600 20 20, E-Mail: [info@sagesvizzera.ch](mailto:info@sagesvizzera.ch), [www.sagesvizzera.ch](http://www.sagesvizzera.ch)