

# Sage Start



## Finanzbuchhaltung

Kleinbetriebe, Handwerker, Gewerbetreibende... Buchhaltung einfach gemacht. Vom Erfassen der Buchungen über die Verwaltung Ihrer Finanzen bis zur Bilanz.

### Einfach

- Installation mit wenigen Klicks
- Unterstützung beim Start
- Ergonomisch und benutzerfreundlich
- Kompatibel mit den Office-Tools
- Online-Hilfe

### Sicher

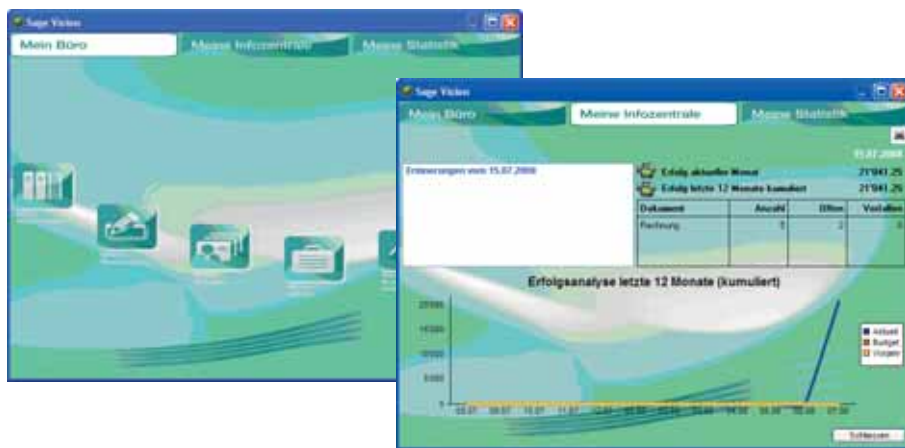
- Hotline Unterstützung durch Sage Schweiz AG möglich
- Schulung möglich
- Upgrades verfügbar
- Erwerb einer persönlichen Lizenznummer beim Kauf

### Modern

- Sage Vision – Die wichtigsten Informationen auf einen Blick
- Upgrade auf höhere Versionen ohne Datenverlust oder Neuerfassung
- Entspricht den gesetzlichen und technologischen Standards

### Welches Produkt?

	Tabellenkalkulation	Sage Start Finanzbuchhaltung
Buchungslisten	X	X
Integrierter Rechner	X	X
Listen drucken	X	X
Export in andere Formate	X	X
Sage Vision		X
Budget		X
MWST-Verwaltung		X
Verwalten von Zahlungen		X
Buchhaltungsjournale		X
Bilanz und Erfolgsrechnung		X



**Sage Schweiz AG**, Oberneuhofstrasse 3, CH-6340 Baar  
Infoline: 0848 868 848, Telefax: +41 (0)41 769 68 86, E-Mail: [info@sageschweiz.ch](mailto:info@sageschweiz.ch), [www.sageschweiz.ch](http://www.sageschweiz.ch)

**Sage Suisse SA**, Avenue Mon-Repos 14, CH-1005 Lausanne  
Info-Line: 0848 868 848, Fax: +41 (0)21 345 25 36, E-Mail: [info@sagesuisse.ch](mailto:info@sagesuisse.ch), [www.sagesuisse.ch](http://www.sagesuisse.ch)

**Sage Svizzera SA**, Via Veduggio 4, CH-6928 Manno  
Info-Line: 0848 868 848, Fax: +41 (0)91 600 20 20, E-Mail: [info@sagesvizzera.ch](mailto:info@sagesvizzera.ch), [www.sagesvizzera.ch](http://www.sagesvizzera.ch)

### Die wichtigsten Funktionen

#### Erfassen und Bearbeiten

- Finanzbuchhaltung
- Mehrere Kontenpläne verfügbar
- Automatische Berechnung der Mehrwertsteuer, des Saldos und der Gegenbuchung
- Erfassung inkl. oder exkl. MWST
- Bearbeiten von mehreren Firmen und Geschäftsjahren möglich
- Schnellsuche von Buchungsbelegen
- Monats-/Jahresbudget
- DTA-/EZAG-Zahlungen
- Gleichzeitige Bearbeitung von zwei Geschäftsjahren möglich
- Keine Mengenbeschränkung bei Buchungen, Dokumente etc.

#### Auswertungen

- Automatische Erstellung von Bilanzen und Erfolgsrechnungen
- Kontoauszug und Saldobeleg
- Zwischenbilanzen
- Listen & Analysen

#### Verschiedenes

- Zahlreiche Assistenten und Buchungsvorlagen
- Sage Vision – Die wichtigsten Informationen auf einen Blick
- Erfassen mit optischem Lesegerät (ESR)
- Integrierte Agenda
- 3 Sprachen (D, F, I)
- Passwortschutz

#### Technische Mindestanforderungen

- Windows 2000, Windows XP, Windows Vista (aktuelles Service Pack)
- Prozessor 500 Mhz (700 Mhz empfohlen)
- 256 MB RAM
- 150 MB freier Festplattenspeicher für die Installation
- CD-ROM- oder DVD-ROM-Lesegerät
- Laser- oder Tintenstrahldrucker
- Grafikkarte
- Monitor mit einer Mindestauflösung von 1024x768
- Windows-kompatible Soundkarte

#### Internetfunktionen

- Benötigt Internet Explorer 6.0 (Minimum) oder IE 6.0 SP2 (empfohlen)
- Eine Internetverbindung
- Ein MAPI-kompatibles Mailprogramm (Outlook empfohlen)

#### Über Sage

- 20 Jahre Erfahrung
- Über 63'000 Kunden in der Schweiz
- Erfahrung sowohl mit kleinen KMU's wie auch mit Grosskunden
- Zahlreiche Referenzkunden
- Weltweit erfolgreicher Softwarehersteller
- Umfassender und professioneller Kundensupport